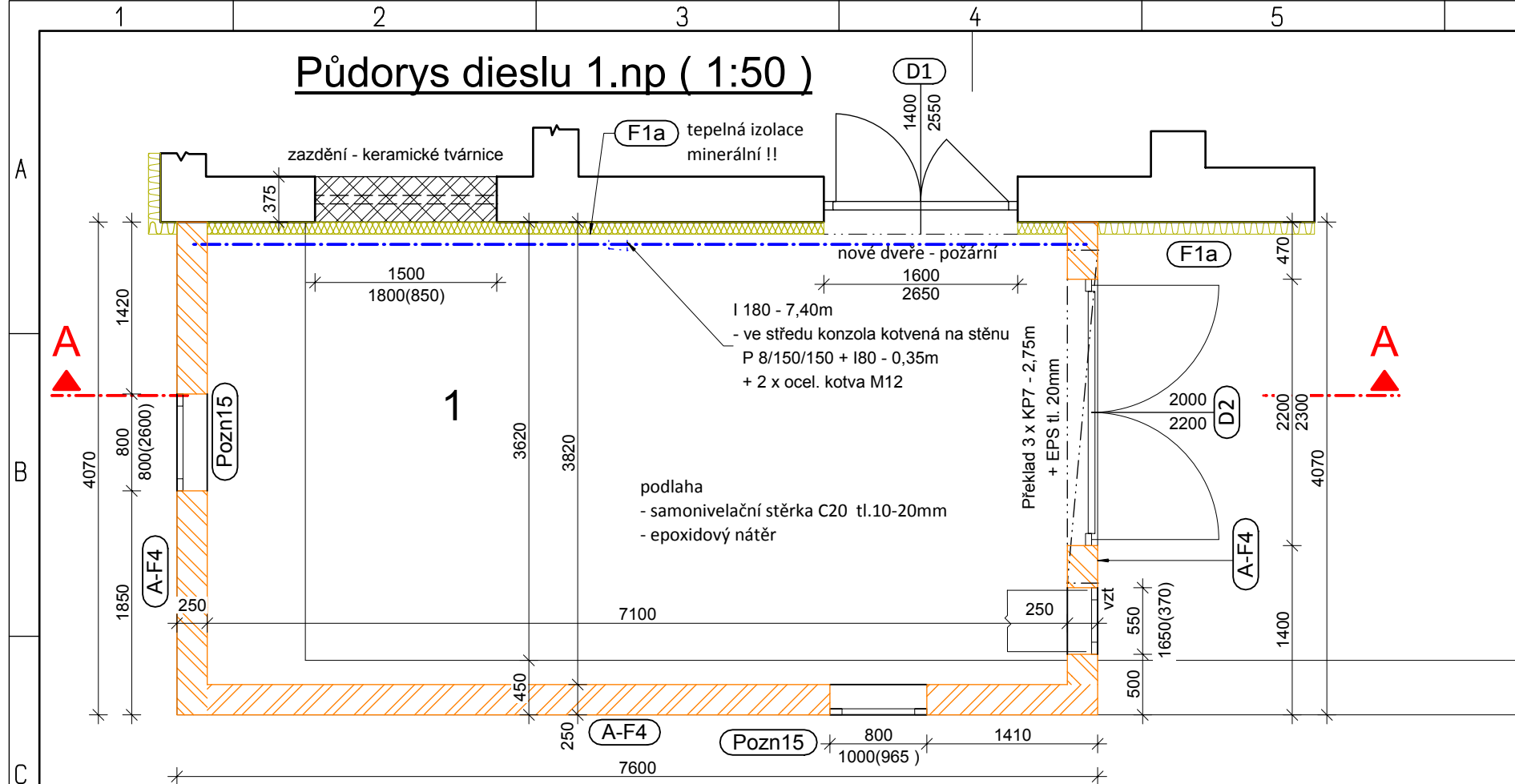
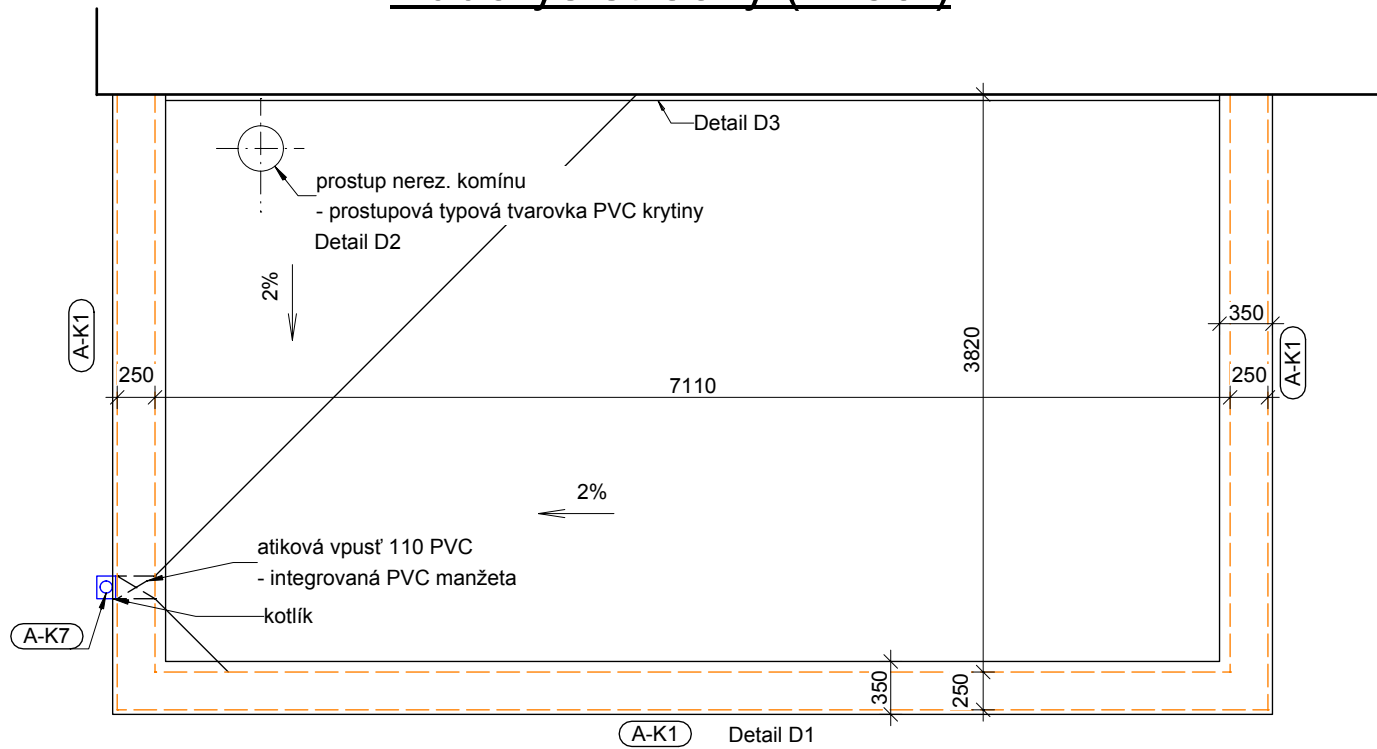


Půdorys dieslu 1.np (1:50)



Půdorys střechy (1:50)



A-S3 Střecha - diesel

- Povlaková krytina PVC - P tl.1,5mm
- mechanicky kotvené střešními kotvami galvanicky zinkovanými s plastovými střešními teleskopy, včetně všech doplňků (prostorové tvarovky,průstupy, kotevní plechy a pod.)
- vrchní strana barva světle šedá
- k opracování detailů nevytlučená střešní fólie PVC-P
- k odvedení zabudované vlhkosti větrací komínky 2ks
- Separční textilie 200 - 500 g/m2
- Tepelná izolace EPS 150 tl. 100mm
- mechanickým kotvením
- Parotěsná vrstva
- doplnit celoplošně vrstvou modifikovaného pasu s hliníkovou vložkou
- min.μ=140 000
- např. Alfobit AL S 25
- Železobetonový strop tl180mm
- Ztracené bednění - trapézové plechy

Legenda fasády

A-F1a Stěna (U_{max} = 0.23 W/m2K)

- tenkovrstvá probarvená silikonová omítka - paropropustná, voděodolná
- zrnitost 1,5mm
- certifikovaný zateplovací systém
- fasádní izolační desky EPS 70F - třída reakce na oheň E, tl.160mm
- lepicí hmota na bázi cementu
- v prostoru dieselu izolace minerální !!!!
- stávající vyspravená omítka
- odsekání nesoudržných částí + vyrovnaní VPC maltou tl.20mm cca.20% plochy stávající zdivo

A-F4 Diesl - fasáda (U_{max} = 0.70 W/m2K)

- Tenkovrstvá silikonová probarvená omítka 1,5mm
- Certifikovaný systém
- sklotextilní sít'+lepicí stěrka
- Jádrová omítka VC tl.10mm
- Keramické izolační tvárnice tl.250mm

Pozn15

- protidešťová kovová žaluzie 800/800, 500/1600
- povrch práškové lakování

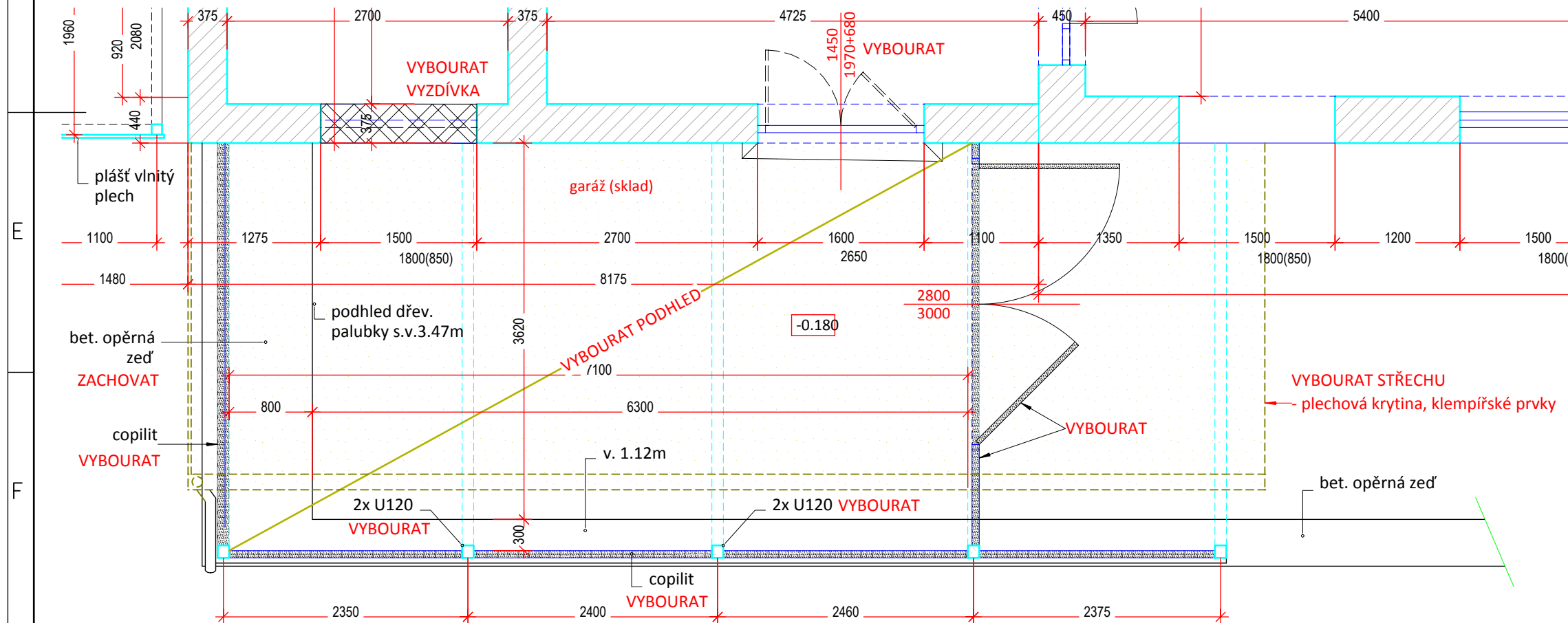


LEGENDA MÍSTNOSTÍ

Č.M.	NÁZEV MÍSTNOSTI	M ²	PODLAHA	STĚNA	STROP	LIŠTA
1	Diesel agregát	26.57	Cem.stěrka+Epoxid.	ŠO+M	Trapéz. plech	epoxidový nátěr

PLOCHA MÍSTNOSTÍ CELKEM: 26.57

Bourací práce (1:50)

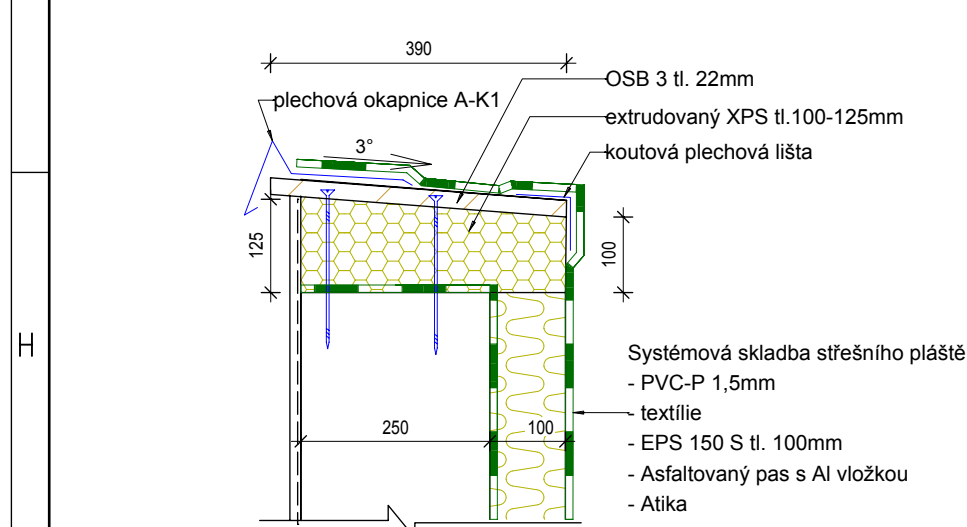


VÝPIS DVEŘÍ fasády - diesel

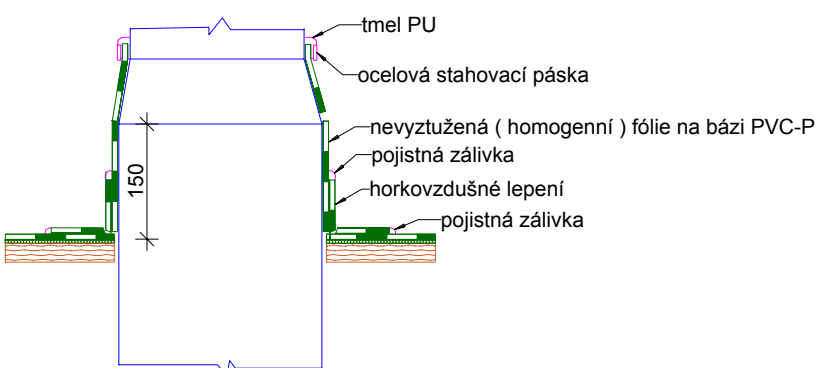
Položka	Pohled ze strany závěsů - z interieru [M 1:50]	Kusy
D1	<p>Šířka:1600 mmVýška:2650 mm</p> <p>1np 1</p> <p>Popis: plastové dveře dvoukřídlové otevíravé plné s nadsvětlíkem</p> <p>Zasklení: tep. izolační dvojsklo čiré (nadsvětlík)</p> <p>Kování: koule (exteriér) - klika (interiér), zámek bezpečnostní</p> <p>Povrch: bílý plast</p> <p>Doplňky: samozavírač, stavěč dveří</p> <p>Zárubeň: vícekomorový plastový rám s ocelovou pozinkovanou výztuhou</p> <p>Další požadavky:celé dveře - U_{n,max} = 1,7 W/m2K</p>	
D2	<p>Šířka:2200 mmVýška:2300 mm</p> <p>1np 1</p> <p>Popis: ocelová dvoukřídlová vrata otevíravá plná zateplená</p> <p>Zasklení: -</p> <p>Kování: koule (exteriér) - klika (interiér), zámek bezpečnostní</p> <p>Povrch: práškové lakování RAL 9018 (světle šedá)</p> <p>Doplňky: -</p> <p>Zárubeň: ocelový rám</p> <p>Další požadavky:celé dveře - U_{n,max} = 1,7 W/m2K</p>	

Střecha dieselu - detaily

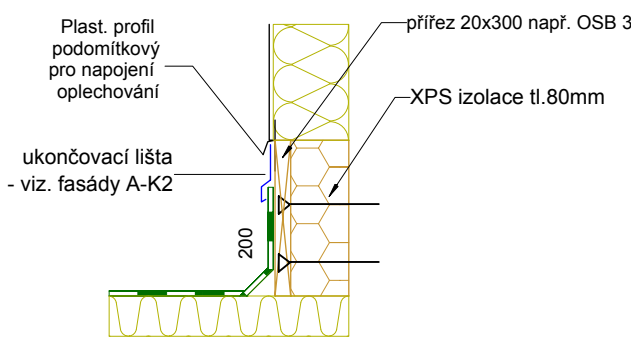
Detail D1 (1:10)



Detail D2 (1:5)



Detail D3 (1:10)



INDEX	ZMĚNA	DATUM	JMÉNO	PODPIS

Vedoucí projektant		Vedoucí zakázky	Pluhař Martin Ing., CSc.		1:50
Projektant	Vopat Věroslav Ing.	Schválil			
<p>BPO spol. s r.o. Lidická 1239 363 01 OSTROV Tel.: +420353675111 Fax: +420353612416 projekt@bpo.cz www.bpo.cz</p>	ZAKÁZKA: Zodolnění výjezdové základny Zdravotnické záchranné služby Karlovarského kraje v Sokolově			Počet A4 4	Pořadové číslo 15
	ČÁST (SO,PS): Dokumentace pro provádění stavby Dokumentace stavby Architektonicko stavební řešení			PST Datum dokončení 14.12.2018	
	OBSAH: A_Hlavní budova - diesel			Císlo zakázky 9009-26	
	OBJEDNATEL: Karlovarský kraj			Císlo archivní: BPO 2-101839	